

# Busseig responsable i segur

## Parc Natural del Montgrí, les Illes Medes i el Baix Ter



Christiane Delbour / Corinne Goffre / MMA 2015

## Busseig en coves



- ▶ El busseig en coves és una activitat de risc. Bona part de les coves de la costa requereixen formació i entrenament especial i material específic d'espeleo-busseig.
- ▶ No entreu en coves desconegudes. Cal informar-se prèviament.
- ▶ No passeu mai per forats estrets
- ▶ Vigileu sempre el tipus de fons i eviteu el fang.
- ▶ Vigileu els cops de l'equip amb les parets.
- ▶ Tingueu en compte que l'entrada pot ser fàcil però la sortida molt difícil.

### Salvament Marítim

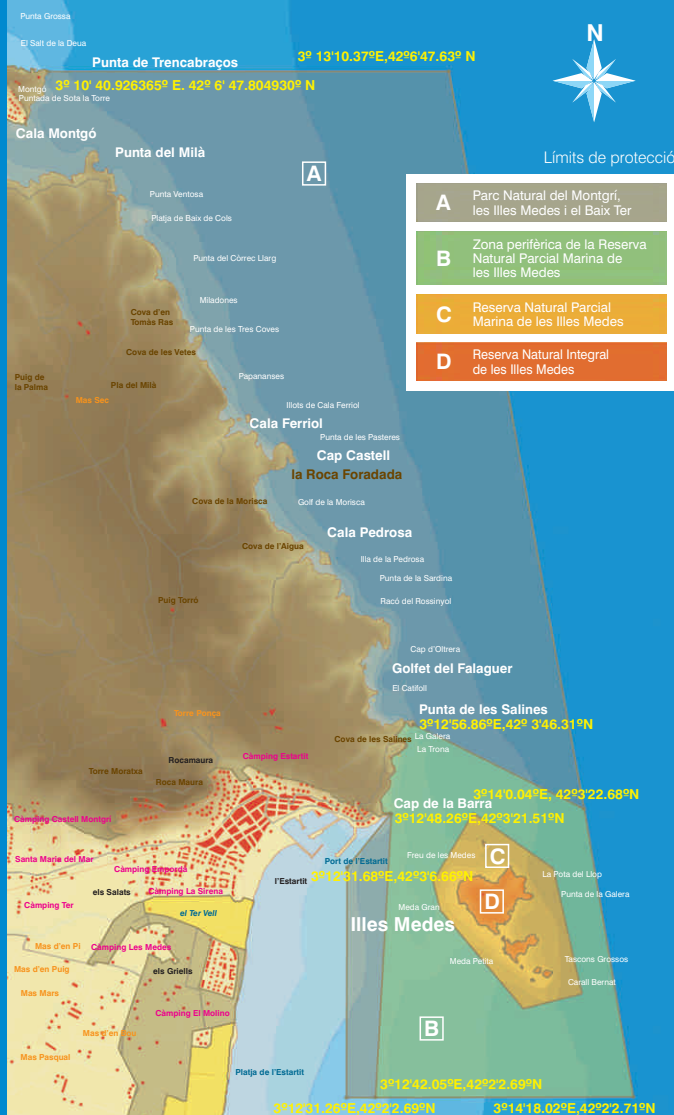
Tel. 900 202 202 · Canal 16 VHF

### Emergències: 112

Cambrà hiperbàrica més propera:  
Hospital de Palamós

C/ Hospital, 36 · 17230 Palamós · Tel. 972 60 01 60

### Àmbit marí del Parc Natural del Montgrí, les Illes Medes i el Baix Ter



Base cartogràfica

Institut Cartogràfic de Catalunya

Base topogràfica de Catalunya 1:5.000 | Sistema de referència: Ed50  
(European Datum 1950) Projecció: Universal Transversa de Mercator (UTM)



Project funded by the EUROPEAN UNION



### Més informació:

Passeig del Port, s/n · 17258 l'Estartit | Tel. 972 75 17 01 · Fax 972 75 20 04  
pnmmbt@gencat.cat | [www.gencat.cat/parcs/illes\\_medes](http://www.gencat.cat/parcs/illes_medes)

# Benvingut al Parc Natural

La diversitat de les poblacions de peixos és un dels principals valors del seu fons marí. Es pot fer una bona observació sense necessitat d'ofertir-los aliment.

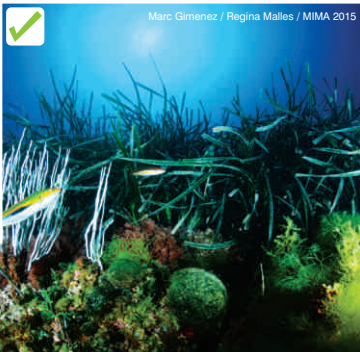


David Antoja / Salvador Grange / MIMA 2014



David Antoja / Salvador Grange / MIMA 2014

L'herbei de posidònia és un dels ecosistemes més rics del mediterrani i allà on neixen gran nombre d'espècies. Cal evitar ancorar-hi.



Marc Gimenez / Regina Malles / MIMA 2015

José Ma. Baré / Enric Cabestany / MIMA 2015



El coral·ligen el formen espècies molt fràgils i de creixement lent. Els contactes els malmeten. Cal evitar tant manipular-los com tocar-los involuntàriament.

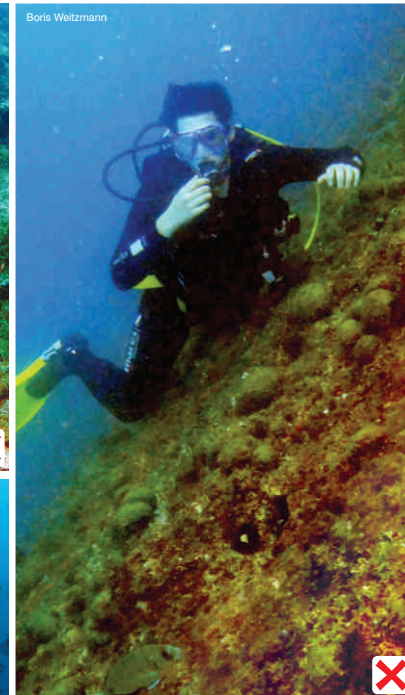


Boris Weitzmann



Boris Weitzmann

Boris Weitzmann



Ionel Dumitru / Jose Ma. Cortés / MIMA 2015

# Decàleg del submarinista responsable

- 1 Informeu-vos del punt d'immersió abans de portar-la a terme i respecteu la normativa específica que l'afecta.
- 2 Comproveu la previsió meteorològica i factors que us puguin influir durant la immersió.
- 3 Manteniu-vos en forma i preparats tècnicament.
- 4 Reviseu de forma periòdica el vostre equip.
- 5 Apreneu diferents tècniques de flotabilitat per tal de poder observar el fons sense malmetre'l, manteniu la distància i eviteu tocar el fons amb les aletes i les mans durant la immersió.
- 6 No bussegeu sols, gaudiu de l'experiència acompanyats.
- 7 Freneu el descens pel cap de la boia per tal de no reposar-vos sobre el fons.
- 8 No interferiu en la vida marina. No toqueu els animals, ni tampoc els alimenteu. Eviteu enfocar directament els ulls dels animals.
- 9 Si entreu en coves eviteu estar-hi llarga estona i feu-ho sempre en grups reduïts. Les bombolles d'aire afecten negativament totes les espècies que viuen adherides al sostre.
- 10 Si aneu amb càmera feu especial atenció a la flotabilitat.

Una bona praxi evitarà que  
provoqueu danys a les espècies  
marines, que podrien ser irreversibles.

Practica el decàleg del  
submarinista responsable!

