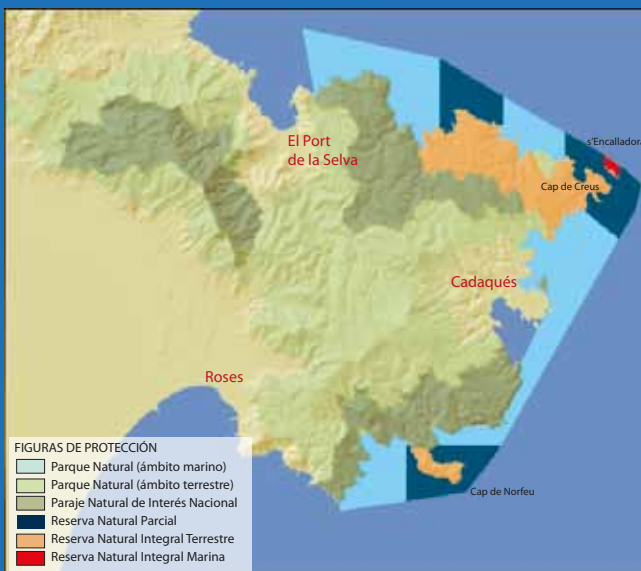


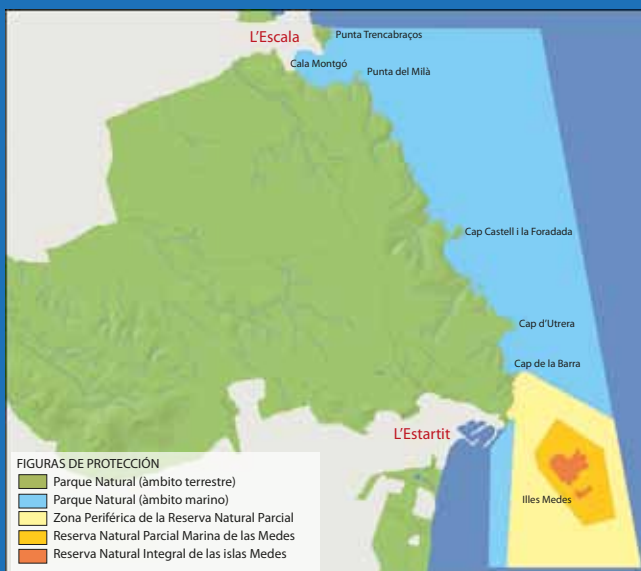
Pesca recreativa

en los Parques Naturales de Cap de Creus y del Montgrí, les Illes Medes y el Baix Ter



Parc Natural de Cap de Creus

Tel. 972 19 31 91



Parc Natural del Montgrí, les Illes Medes i el Baix Ter

Tel. 972 75 17 01

Más información: www.gencat.cat/parcs

CONSEJOS

- **Evitar la captura de especies vulnerables**

(como el mero, el corvallo, el sargo imperial, etc.), ya que tienen una capacidad de reproducción muy baja y un crecimiento extremadamente lento. Una presión excesiva sobre estas especies puede acabar perjudicando a los rendimientos pesqueros futuros y a la riqueza de estos espacios.



- **Algunas especies tienen tallas mínimas legales de captura que hay que respetar.**

Para más información consulte la web <http://www20.gencat.cat/portal/site/DAR>. Devuelva vivos al mar todos los peces que no alcancen la talla mínima reglamentaria.



- **Evitar el uso de determinados cebos.** Algunos de los cebos más utilizados, como el coreano o el americano, son producidos y recolectados fuera del Mediterráneo, por lo que representan un riesgo potencial para el ecosistema si se introducen esas especies en nuestro medio. ¡No tirar nunca al mar los cebos no utilizados!

- **Minimizar la pérdida de aparejos y materiales de pesca** (como los plomos, hilos, anzuelos y otros materiales potencialmente perjudiciales) que a menudo quedan enganchados en el fondo marino, donde se acumulan con los años y perjudican al frágil ecosistema.

- **No abandonar desperdicios** (cajas de cebos, bolsas de plástico, pilas, etc.) en el lugar de pesca. ¡Es necesario conservar el ecosistema intacto! ¡Llévate del lugar de pesca todo lo que te sobre!

- **Respete a los pescadores artesanales que trabajan dentro del Parque Natural.** Mantenga siempre la distancia mínima reglamentaria (300 m si pesca desde una embarcación y 100 m si realiza pesca submarina).

- **Trate de ser coherente y responsable con el volumen de peces que captura**, independientemente de lo que está establecido legalmente. No capture más peces de lo que quiera consumir a corto plazo. ¡Evite tener que congelarlo!



- **¡Practique la captura y suelta!**

No espere a obtener una captura demasiado pequeña o que no le interese. ¡Devuelva al agua algún buen ejemplar y verá lo gratificante que es!



- **Procure manipular siempre con mucho cuidado los peces capturados.** Si se los queda, mátelos rápidamente para que sufran lo menos posible. Si los devuelve al mar, vaya con cuidado cuando les saque el anzuelo y hágalo rápidamente. ¡Nunca introduzca los dedos dentro de las branquias de los peces!

- **¡Si pesca o recoge erizos de mar desde tierra, vigile dónde pisa.** ¡No pise las algas! Miles de seres vivos extremadamente vulnerables están bajo sus pies. Minimice su impacto.

- **Si pesca desde tierra, evite hacerlo en los acantilados** donde nidifican pájaros protegidos y vulnerables, como algunas aves marinas.

- **Si es pescador submarino, intente capturar a los peces de talla media**, ni demasiado grandes ni demasiado pequeños. Piense que si pesca los ejemplares adultos y de mayor talla, les limita la capacidad de reproducirse. Si pesca los más pequeños, les impide llegar a la madurez sexual.



- **Si pesca desde una embarcación, procure mantener la sentina vacía y limpia** para que los líquidos derivados de las pérdidas de aceite, gasolina u otras sustancias no acaben filtrándose hasta llegar al mar.

- **Si suele pescar fondeado, no puede anclar sobre fondos con praderas de posidonia**, y evítelo sobre el coralígeno. Son hábitats altamente sensibles y vulnerables, a los que ese tipo de impacto puede acabar perjudicando y destruyendo definitivamente.



¡Sabemos que como pescador ama al mar! ¡Siga estas normas y consejos y podrá continuar disfrutando de una buena pesca y ayudará a preservar el frágil ecosistema marino!



Edición 2015